

## Módulo: Aplicações Informáticas – Introdução à gestão








### Ficha 11

1. Insira os seguintes valores na sua folha de cálculo:

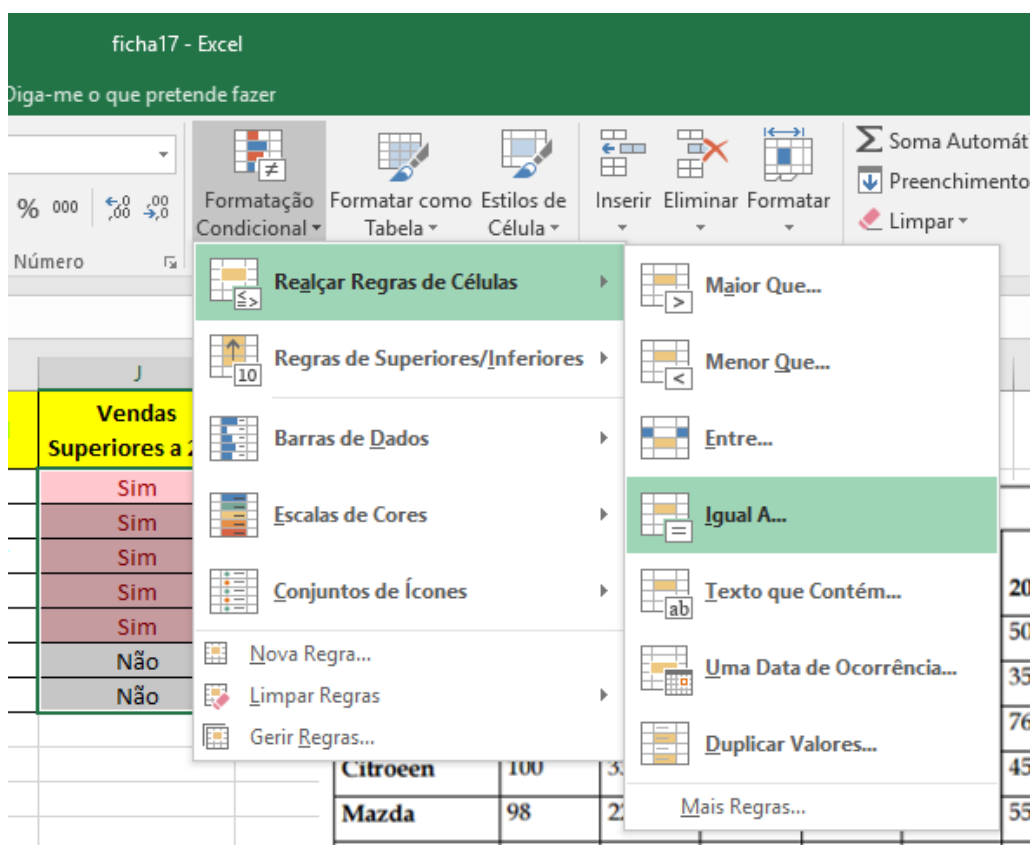
Marca	2008	2009	2010	2011	2012	2013	2014	Total	Vendas Superiores a 250
Opel	150	437	400	321	200	50	100		
Fiat	200	234	120	221	100	35	99		
Renault	420	79	100	123	99	76	110		
Citroen	100	333	87	324	98	45	69		
Mazda	98	222	96	437	45	55	68		
Nissan	323	121	77	98	34	51	77		
Honda	232	88	65	97	50	52	46		
Máximo									
Mínimo									
Média									
Total									

Nota: Caso o valor total por marca seja maior ou igual a 1000 deverá aparecer o texto “Sim”, caso contrário deverá aparecer “Não”.

Depois de calcular a coluna do total vamos aplicar a seguinte **escala de ícones** (formatação condicional – conjunto de ícones):

H	I	J
2014	Total	Vendas Superiores a 250
100	 1658	Sim
99	 1009	Sim
110	 1007	Sim
69	 1056	Sim
68	 1021	Sim
77	 781	Não
46	 630	Não

Se o valor total for superior a 1000, deverá aparecer a bola verde. Se for inferior ou igual a 1000 mas superior a 700 deverá aparecer a bola amarela.



Na última coluna utilize a formatação condicional – **realçar regras de célula** para colorir as células em que aparece Sim.

2. Seguidamente utilize as **escalas de cores** para colorir a coluna de 2014 sendo que o valor mais baixo deve aparecer a amarelo e o mais alto a azul.

